



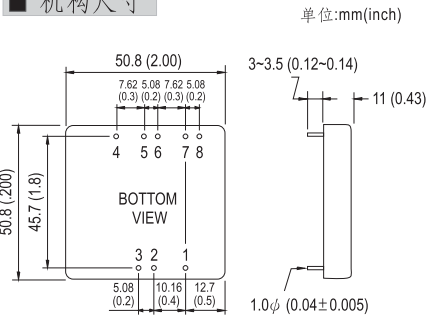
- 特性:
- 2:1宽范围输入
  - 效率可高达92%
  - 1500VDC输入/输出隔离
  - 内置电磁干扰滤波器
  - 遥控开/关
  - 遥感功能
  - 修正输出(±10%)
  - 保护种类: 短路/过负载/过电压
  - 自然冷却
  - 六面防护金属外壳
  - 100%满载老化
  - 低成本, 高信赖度
  - 输出3.3V/9V可选
  - 认证:FCC/CE
  - 2年保固

## 电气规格



型号	SKA40A-05	SKA40B-05	SKA40C-05	SKA40A-12	SKA40B-12	SKA40C-12	SKA40A-15	SKA40B-15	SKA40C-15	
输出	直流电压	5V			12V			15V		
	电流范围	0.7 ~ 7A			0.3 ~ 3.33A			0.26 ~ 2.67A		
	额定功率	35W			40W			40W		
	纹波与噪声 (最大)备注2	60mVp-p			80mVp-p			100mVp-p		
	线性调整率 备注3	±0.5%								
	负载调整率 备注4	±0.5%								
	电压精度	±2.0%								
	开关工作频率	最小200KHz								
	外部电容负载 (最大)	1000uF								
	外部修正调整范围	±10%								
输入	电压范围	A: 9 ~ 18VDC B: 18 ~ 36VDC C: 36 ~ 72VDC								
	效率(Typ.)	91%	92%	91%	90%	90%	88.5%	90%	90.5%	90%
	直流电流	满载	A: 3850mA B: 1900mA C: 1000mA							
		空载	A: 150mA B: 100mA C: 65mA							
	滤波	π 网络								
保护	过负载	额定输出功率的110 ~ 180% 保护模式:打嗝模式, 异常条件移除后可自动恢复								
	短路	所有输出设备短路 保护模式:打嗝模式, 异常条件移除后可自动恢复								
	过电压	5Vo: 7V ~ 8.95V; 12Vo: 15V ~ 19.2V; 15Vo: 18V ~ 23.3V						保护模式: 二极管钳位		
环境	工作温度	-40 ~ +85°C (请参考负载减额曲线)								
	工作湿度	20 ~ 90% RH, 无冷凝								
	储存温度、湿度	-55 ~ +105°C, 10 ~ 95% RH								
	温度系数	±0.03% / °C (0 ~ 50°C)								
	耐振动	10 ~ 500Hz, 2G 10分钟/周期, X、Y、Z轴各60分钟								
安规和电磁兼容	耐压	I/P-O/P: 1.5KVDC								
	绝缘阻抗	I/P-O/P: 100M Ohms / 500VDC / 25°C / 70% RH								
	电磁兼容发射	符合EN55022 Class A, FCC part 15 Class A								
	电磁兼容抗扰度	符合EN61000-4-2,3,4,5,6,8, A级轻工业标准								
其它	尺寸	50.8*50.8*11.0 mm or 2"*2"*0.43" inch (L*W*H)								
	重量	60g								

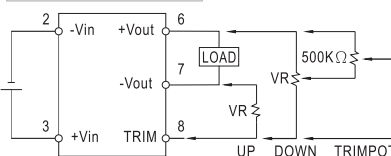
### ■ 机构尺寸



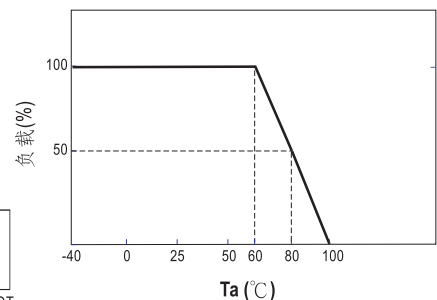
### ■ 脚位定义

引脚号	输出	引脚号	输出
1	R.C	5	+R.S
2	-Vin	6	+Vout
3	+Vin	7	-Vout
4	-R.S	8	TRIM

### ■ 外部输出调整



### ■ 负载减额曲线



### 备注

1. 如未特别说明, 所有规格参数均在正常输入、额定负载、25°C 70%RH 环境温度下进行量测。
2. 纹波和噪声测量方法: 使用一条12"双绞线, 同时终端要并联0.1uF和47uF的电容, 在20MHz带宽下进行量测。
3. 线性调整率测量方法: 在额定负载下从低电压到高电压。
4. 负载调整率测量方法: 从额定负载的10%~100%。
5. 在过负载和短路的情况下下操作不要超过30秒。