



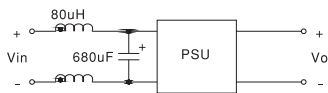
■ 特性:

- 4:1宽范围直流输入
- 保护种类: 短路/过负载/过电压
- 1000VDC输入/输出隔离
- 内建EMI滤波电路
- 自然风冷
- 遥控开/关
- 100%满载老化测试
- 低成本
- 高可靠
- 2年保固



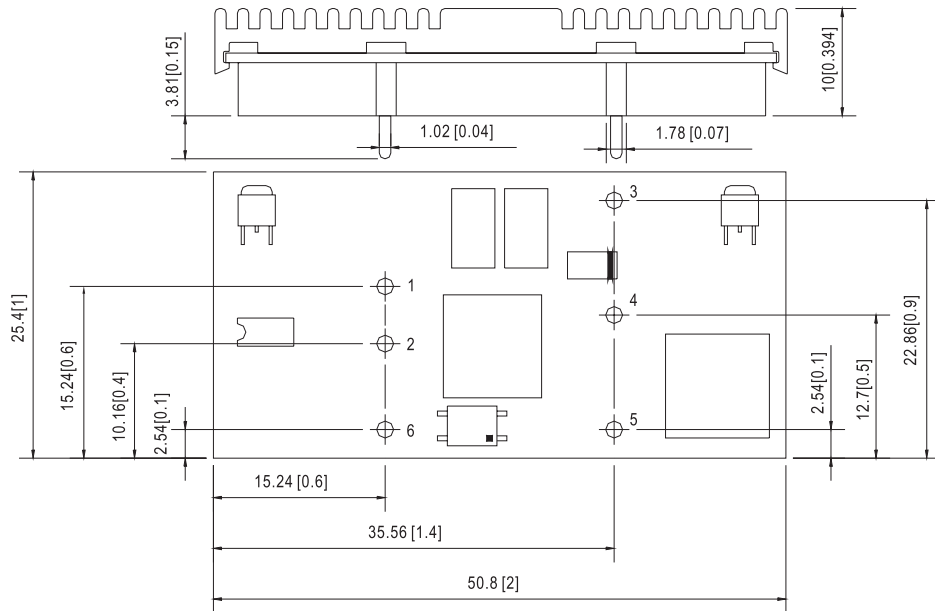
## 电气规格

型号		NSD10-12D5		NSD10-12D12		NSD10-12D15		NSD10-48D5		NSD10-48D12		NSD10-48D15	
输出	直流电压	5V	-5V	12V	-12V	15V	-15V	5V	-5V	12V	-12V	15V	-15V
	额定电流	1A	1A	0.42A	0.42A	0.33A	0.33A	1A	1A	0.42A	0.42A	0.33A	0.33A
	电流范围	0.05 ~ 1A	0.05 ~ 1A	0.02 ~ 0.42A	0.02 ~ 0.42A	0.016 ~ 0.33A	0.016 ~ 0.33A	0.05 ~ 1A	0.05 ~ 1A	0.02 ~ 0.42A	0.02 ~ 0.42A	0.016 ~ 0.33A	0.016 ~ 0.33A
	额定功率	10W		10.08W		9.9W		10W		10.08W		9.9W	
	电容性负载(最大)	±1000uF											
	纹波与噪声(最大)备注2	75mVp-p(10% ~ 100%负载)											
	电压精度备注3	±4.0%		±2.0%		±2.0%		±3.0%		±2.0%		±2.0%	
	线性调整率	±1.0%											
负载调整率	±3.0%		±2.0%		±1.0%		±2.0%		±2.0%		±1.0%		
输入	额定直流输入	12VDC						48VDC					
	电压范围	9.8 ~ 36VDC						22 ~ 72VDC					
	效率(Typ.)	76%		77%		77%		78%		77%		77%	
	直流电流	1.4A/12VDC						0.4A/48VDC					
	切断无效电流	20mA/12VDC											
保护	过负载	大于额定输出功率的105% 保护模式:过功率限制, 负载异常条件移除后可自动恢复											
	过电压(夹钳)	5.75 ~ 7.5V	-5.75 ~ -7.5V	13.8 ~ 18V	-13.8 ~ -18V	17.3 ~ 22.5V	-17.3 ~ -22.5V	5.75 ~ 7.5V	-5.75 ~ -7.5V	13.8 ~ 18V	-13.8 ~ -18V	17.3 ~ 22.5V	-17.3 ~ -22.5V
	短路备注4	异常条件移除后可自动恢复											
功能	开/关控制	逻辑"1"开路: 开 逻辑"0"接地: 关											
环境	工作温度	-25 ~ +70°C											
	工作湿度	0% ~ 95% RH max.											
	储存温度、湿度	-40 ~ +85°C, 0 ~ 95% RH											
	温度系数	±0.03%/°C (0~60°C)											
安规和电磁兼容(备注5)	安全规范	UL60950-1认证通过, 参照TUV EN60950-1设计											
	耐压	I/P-O/P: 1KVDC											
	绝缘阻抗	I/P-O/P: 100M Ohms / 500VDC / 25°C / 70% RH											
	电磁兼容发射	符合EN55022 (CISPR22) Class B											
其它	电磁兼容抗扰度	符合EN61000-4-2,3,4,6,8; EN55024, A级轻工业标准											
	MTBF	≥1878.5K hrs. MIL-HDBK-217F (25°C)											
	尺寸	50.8*25.4*10mm (2"*1"*0.394") (L*W*H)											
备注	包装	0.02Kg; 300pcs/7Kg/0.97CUFT											
	1. 如未特别说明, 所有规格参数均在输入为12,48VDC、额定负载、25°C环境温度下进行量测。 2. 纹波和噪声测量方法: 使用一条12"双绞线, 同时终端要并联0.1uF和47uF的电容, 在20MHZ带宽下进行量测。 3. 精度: 包含设定误差、线性调整率和负载调整率。 4. 短路不超过60秒。 5. 电源被视为系统内元件的一部分, 需结合终端设备进行电磁兼容相关确认。 EMC测试方法的指引, 请参照明纬公司网站 <a href="http://www.meanwell.com.cn">http://www.meanwell.com.cn</a> 上的“EMI测试声明书”。 6. 输入测试时, 要用一个47uF/100V, Esr<1Ω的电解电容。 7. 建议EMC滤波电路:												



## ■ 机构尺寸

单位:mm[inch]

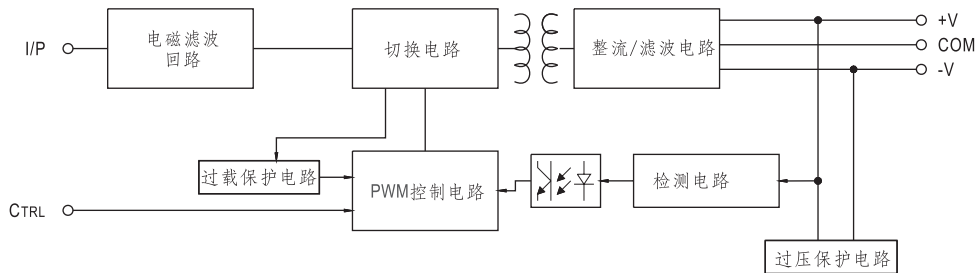


端子脚位定义

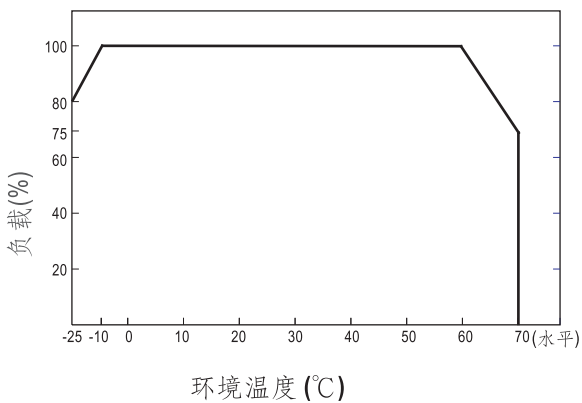
引脚编号	引脚功能	引脚编号	引脚功能
1	+INPUT	4	COMMON
2	-INPUT(GND)	5	-OUT
3	+OUT	6	CONTROL

## ■ 原理图

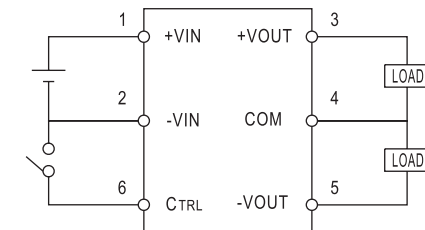
频率: 350KHz



## ■ 减额曲线



## ■ 开/关控制



控制输入.....PIN6  
 控制地.....PIN2  
 逻辑兼容性.....CMOS或集电极开路的TTL  
 电压控制  
 开.....最小+5.5VDC或断路  
 关.....最大+2.5VDC或对PIN2短路